



# MATERCINÉ

Marque, territoire et cinéma en Grand Est



ARIANE  
(Attractivité de la Région, Innovation, Aménagement du territoire, Nouveaux Effets économiques et sociaux)  
est cofinancée par l'Union européenne dans le cadre du programme opération FEDER-FSE Lorraine et Massif des Vosges 2014-2020.

## LE GRAND EST AU CINÉMA

### UNE RECHERCHE SCIENTIFIQUE

### À LA SOURCE DE DISPOSITIFS DE MÉDIATION PLURIELS

**Violaine Appel**  
**Delphine Le Nozach**

8 novembre 2023

# À L'ORIGINE

## Cheminement de nos différents travaux



Ariane - Vague 2



Ariane - Vague 6

# À L'ORIGINE

## Reconfiguration territoriale

➔ Naissance de la région Grand Est



MATERCINÉ

Liens formation-recherche

Formation par la recherche



## MARQUE, TERRITOIRE ET CINÉMA EN GRAND EST



DEUX DIMENSIONS

### RECHERCHE

Colloques  
Séminaires  
Direction d'ouvrage  
Chapitres  
Articles

### MÉDIATION

Site Web  
Parcours touristiques  
Tables rondes  
Projection  
Expositions  
Livre graphique

MATERCINÉ - RECHERCHE

---

**MARQUE, TERRITOIRE ET CINÉMA  
EN GRAND EST**

**UN PROJET SCIENTIFIQUE**

Colloque international et interdisciplinaire

Nancy 14 & 15 octobre 2021

**Mise en scène des territoires et stratégie de marques**  
*Essor et pratique innovante*

Axe 1 / Les stratégies de marques : un enjeu politique et économique

Axe 2 / Le territoire : un outil créatif

Axe 3 / Les marques territoriales : un impact médiatique et sociétal

**COLLOQUE**

INTERNATIONAL ET INTERDISCIPLINAIRE

**MISE EN SCÈNE DES TERRITOIRES  
ET STRATÉGIE DE MARQUES**  
ESSOR ET PRATIQUE INNOVANTE

Colloques

Conférences

Séminaire - Intervention Materciné

Séminaire - Organisation et animation Materciné

Chapitres et articles



MATERCINÉ – RECHERCHE

Direction d'ouvrage

# ***Marque et Territoire***

***Dispositifs, stratégies et enjeux***

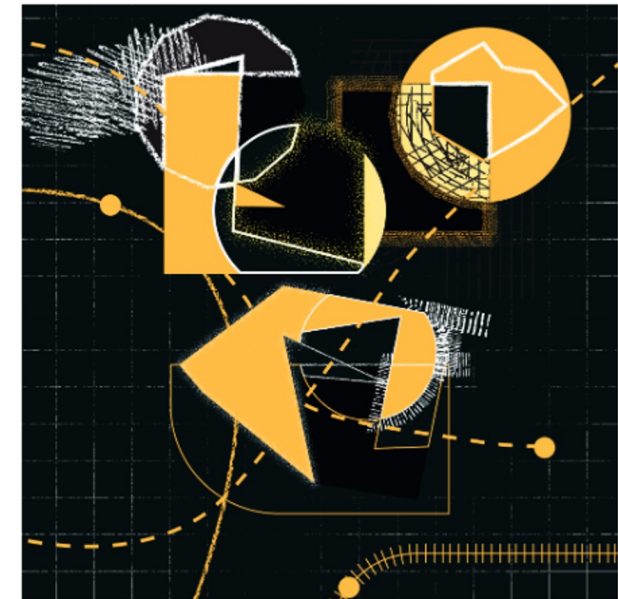
Edul

Collection Recherches Collectives en Communication

Janvier 2023

**Marque  
et Territoire**  
Dispositifs, stratégies et enjeux

sous la direction  
de Violaine Appel et Delphine Le Nozach



MATERCINÉ

---

**MARQUE, TERRITOIRE ET CINÉMA  
EN GRAND EST**

**UN PROJET DE MÉDIATION SCIENTIFIQUE**

# MATERCINÉ - MÉDIATION

matercine.com

**+350**  
**FILMS**  
**10**  
**TERRITOIRES**

**CULTURE, PATRIMOINE**

**PAYSAGES, LIEUX EMBLÉMATIQUES**

**MARQUES, PRODUITS**

**HISTOIRE, PERSONNAGES**



**Exposition  
virtuelle**

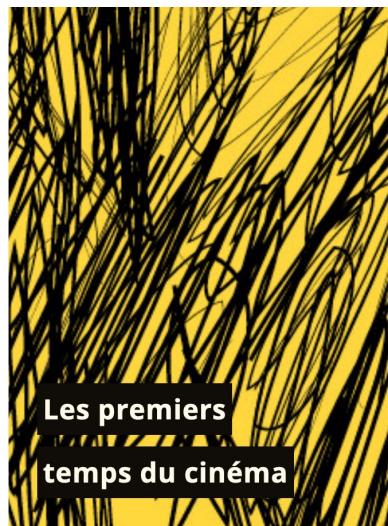
**Accessible gratuitement depuis le site**

**Le Grand Est au cinéma**  
**Un territoire filmique mis en lumière**

**Vidéos en motion design**

**Analyses - Cartographie - Podcast d'entretien - Articles de presse**

# MATERCINÉ - MÉDIATION



**7 thématiques**  
**jusqu'à 3 niveaux**  
**d'informations**

MATERCINÉ - MÉDIATION

---

**Livre  
graphique**

**Illustrations originales de Théo-D. et préface de Philippe Claudel**

# **Le Grand Est au cinéma**

**Presses universitaires de Nancy – Éditions Universitaires de Lorraine**

**978-2-8143-0606-6**

**Octobre 2021**

**22 € • 228 pages**

## Sommaire

**Le Grand Est**

**dans les premiers temps du cinéma**

**Des lieux mis en lumière**

**Les produits régionaux à l'honneur**

**L'Art et la culture exposés**

**Le Grand Est en prise avec l'Histoire**

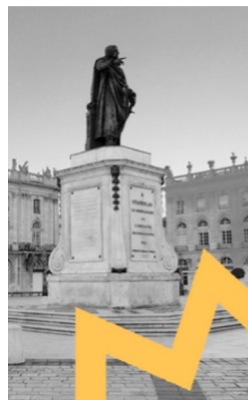
**L'illusion d'un territoire**

**L'attachement à une région**



## Parcours touristiques

Accessibles sur le site [matercine.com](http://matercine.com)



**Nancy au cinéma**

**Ville parcourue : Nancy**

➔ **15,5 km**



**Sur les traces de Claire Burger**

**Villes parcourues : Forbach, Petite-Rosselle,  
Freyming-Merlebach, Hombourg-Haut, Hagéville**

➔ **124 km**



# MATERCINÉ - MÉDIATION



## Nancy au cinéma



Proposé par Materciné (materciné.com), ce parcours vous invite à découvrir les lieux de tournage des 7 longs-métrages de fiction diffusés en salle et qui ont été tournés entre 1995 et 2020. A cela s'ajoute une vue des frères Lumière datant de 1899. Le circuit permet notamment de parcourir l'ensemble UNESCO - constitué des trois places : Place Stanislas, Place de la Carrière, Place d'Alliance - en portant un regard inédit sur celui-ci à travers la mise en scène filmique de grands réalisateurs.

Imprimer PDF

Télécharger GPX

Embarquer

3.5 km  
1 h 30 mn

max. 208 m  
min. 198 m  
3 m  
0 m

DESTINATION  
**NANCY**



**En marge des Entretiens de la biodiversité 2021  
Materciné et le Parc Animalier de Sainte-Croix**

**Exposition  
physique**

# **Les forêts du Grand Est font leur cinéma**

**De mai à novembre 2021**  
**6 panneaux thématiques**

# MATERCINÉ - MÉDIATION



MATERCINÉ - MÉDIATION

---

Dans le cadre de la Réserve de Biosphère de Moselle-Sud  
Materciné et le Parc Animalier de Sainte-Croix

**Table  
ronde**

## **Marque & territoire**

**Circularité des imaginaires, récits et identités**

**11 octobre 2022**

animée par Sarah Cotton, journaliste *FUN RADIO*

et par Sonia Zannad, journaliste *The Conversation France*

# MATERCINÉ - MÉDIATION



MATERCINÉ - MÉDIATION

---

Dans le cadre de l'avant-première cinéma du film au cinéma  
**Materciné et l'UGC Ciné Cité de Ludres**

**Projection  
cinéma**

# **Le Visiteur du futur**

**réalisé par et en présence de François Descaques**

**27 août 2022**

**500 spectateurs**

# MATERCINÉ - MÉDIATION





Salons  
du livre  
Dédicaces

## **Librairie Le Neuf**

15 janvier 2022, Saint-Dié-des-Vosges

## **Salon du livre de Toul**

25 et 26 juin 2022, Toul

## **Livre sur la Place**

10 et 11 septembre 2022, Nancy

## **Festival International de Géographie**

2 octobre 2022, Saint-Dié-des-Vosges



# MATERCINÉ - MÉDIATION



# MATERCINÉ



**ARIANE**  
(Attractivité de la Région : Innovation, Aménagement du territoire, Nouveaux Effets économiques et sociaux)  
est cofinancée par l'Union européenne dans le cadre du programme opération FEDER-FSE Lorraine et Massif des Vosges 2014-2020.



**LE GRAND EST AU CINÉMA**

**UNE RECHERCHE SCIENTIFIQUE  
À LA SOURCE DE DISPOSITIFS DE MÉDIATION PLURIELS**



**MATERCINÉ**

Marque, territoire et cinéma en Grand Est

**[matercine.com](http://matercine.com)**