



Evolution de la biodiversité forestière du Carbonifère à nos jours

François VERNIER

Séance exceptionnelle de
l'Académie Lorraine des Sciences
Nancy 5 juin 2011

Plan de la présentation

- ❖ Le carbonifère
- ❖ L'apparition des gymnospermes
- ❖ L'apparition des angiospermes
- ❖ La reconquête après les glaciations
- ❖ La biodiversité actuelle
- ❖ Et le futur?

Le carbonifère



L'apparition des gymnospermes

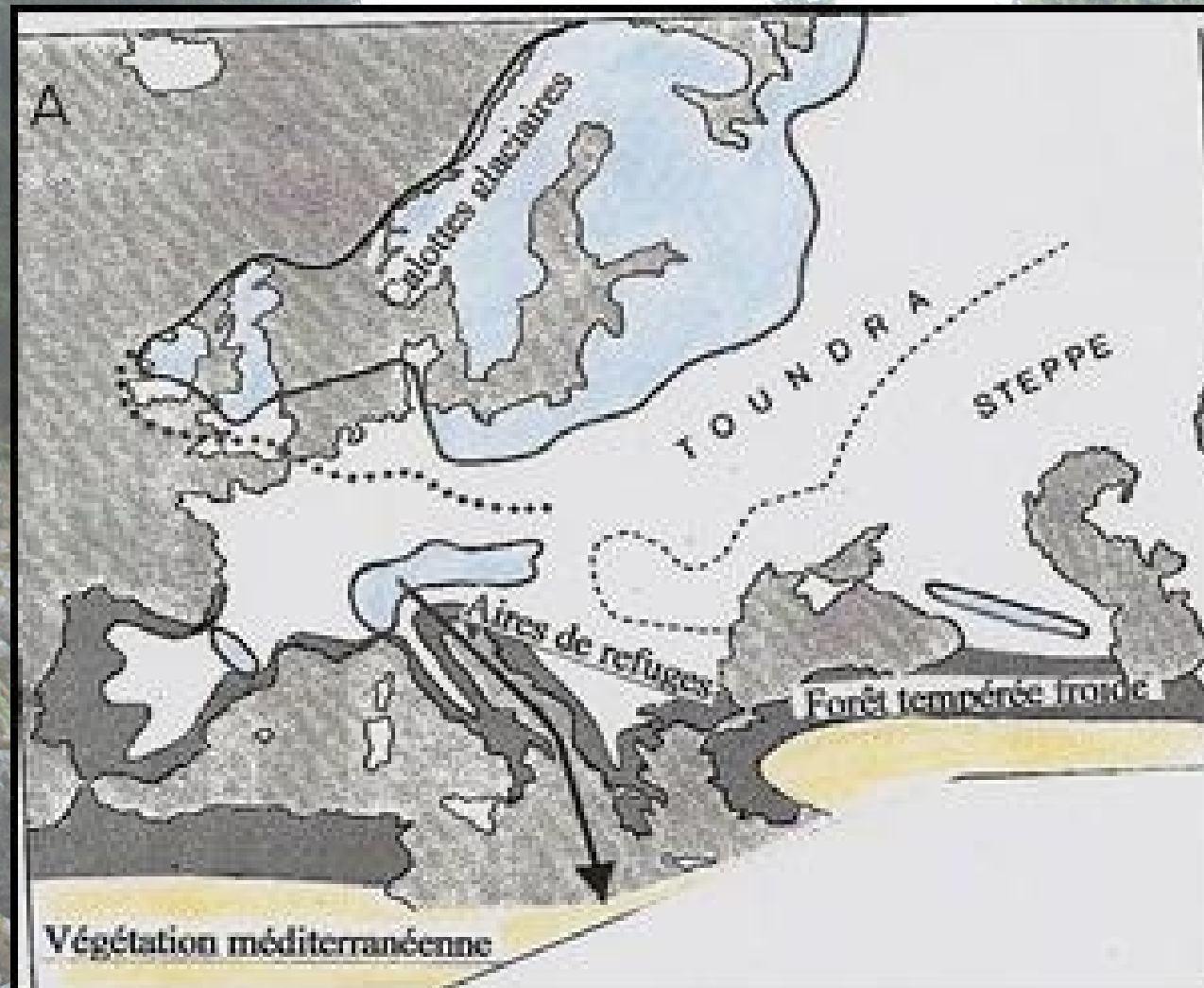


Voltzia heterophylla

L'apparition des angiospermes



La reconquête après les glaciations



Tardiglaciaire



Bouleau nain

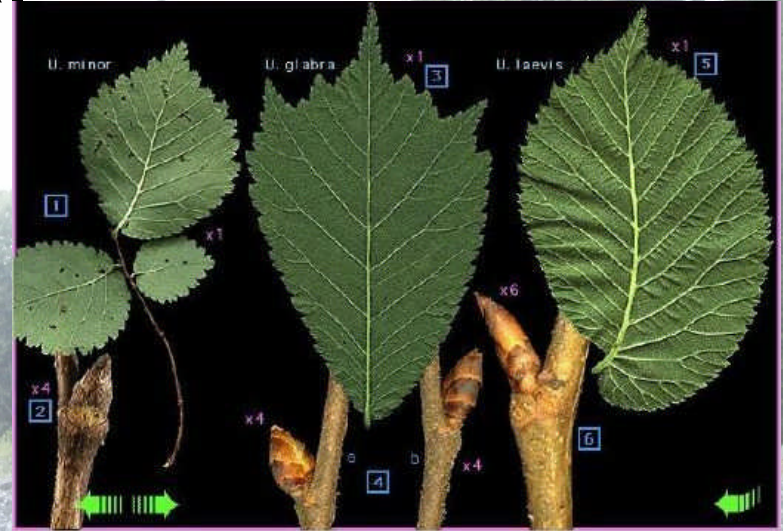


Saule rampant



Pin à crochets

Boréal



Ormes

Noisetier



Tilleul



Chêne

Atlantique-Subboréal-Subatlantique

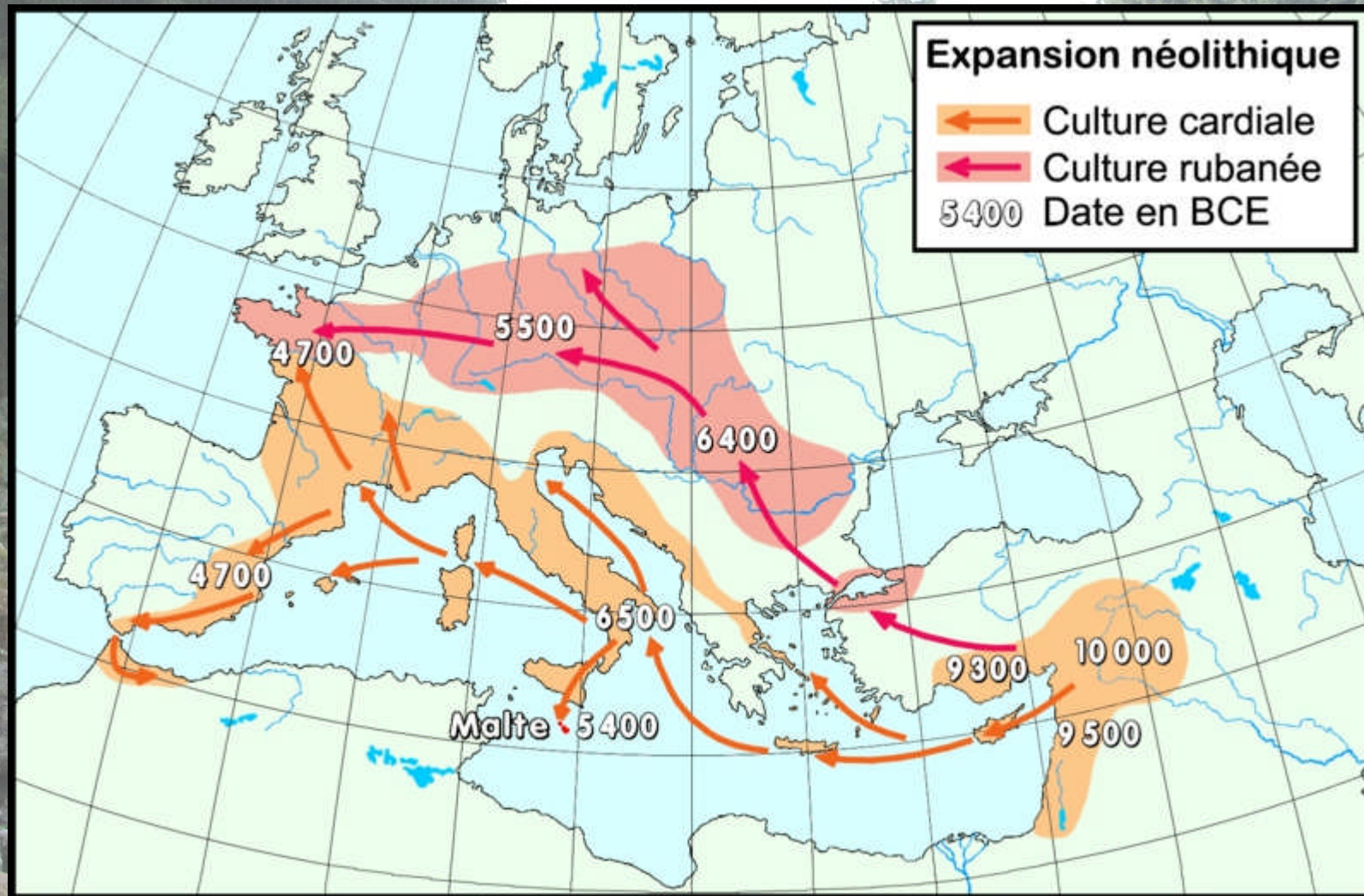


Charme

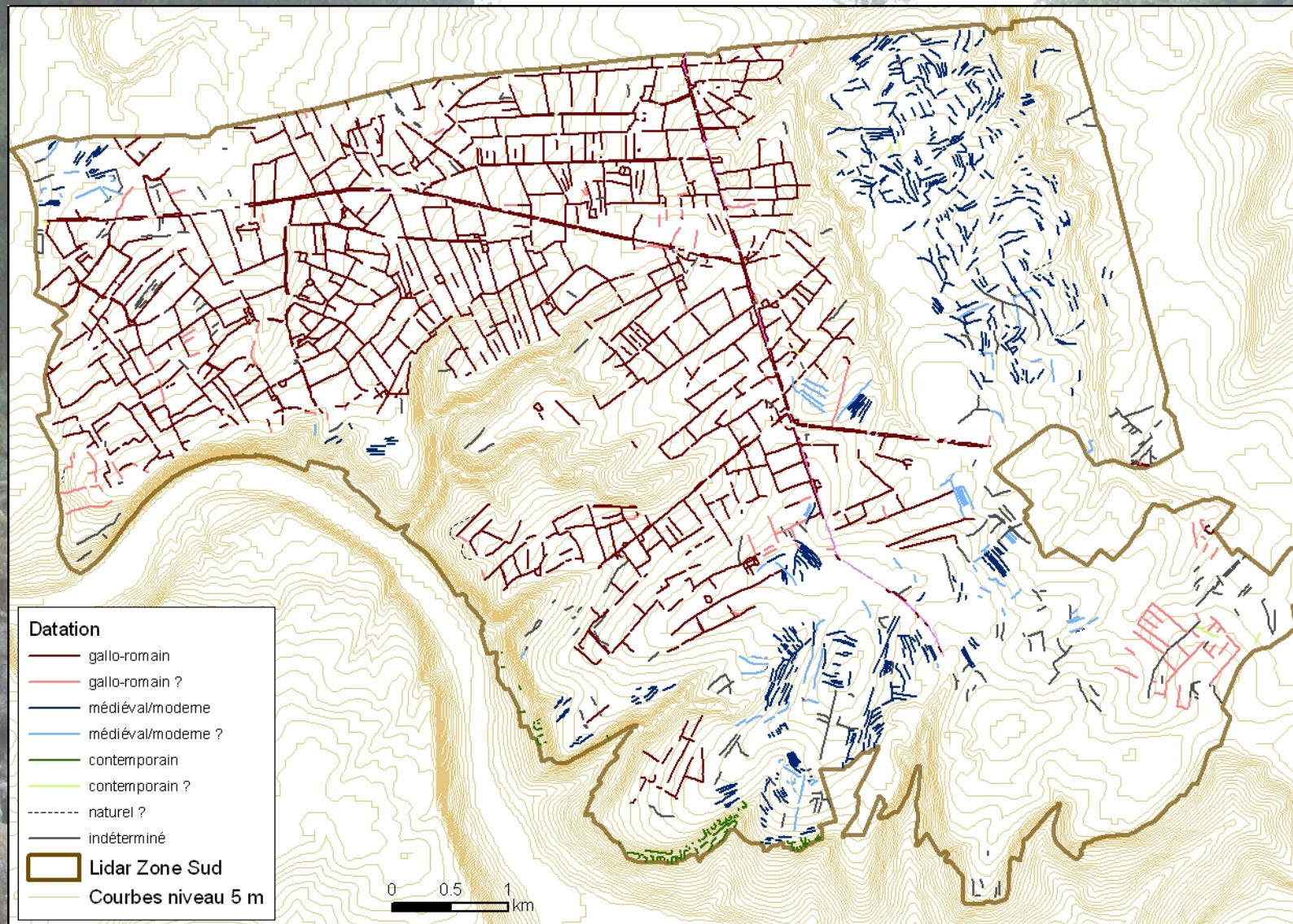


Hêtre

Néolithique



Epoque gallo-romaine



L'administration forestière

- 1291 Création des Maîtres des Eaux et Forêts
- 1347 Edit de Brunoy
- 1669 Ordonnance de Colbert
- 1827 Code forestier
- 1947 Création du Fonds Forestier National
- 2000 Fin du Fonds Forestier National

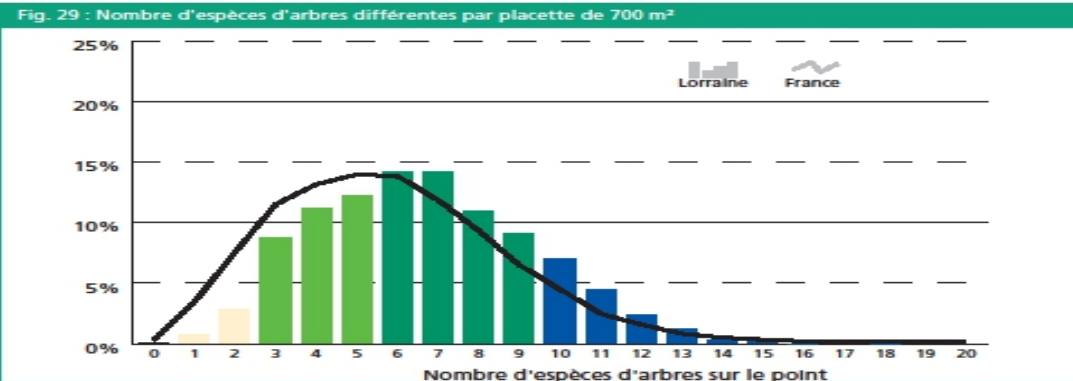
Ouragan Lothar



La biodiversité actuelle

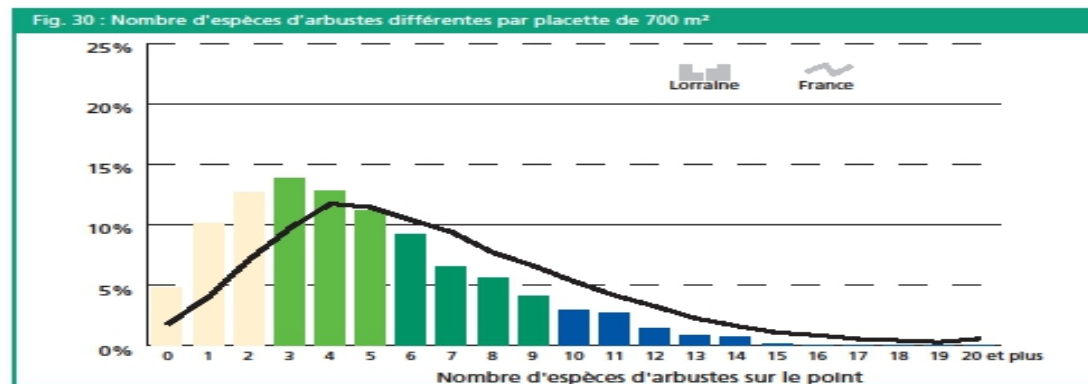
5.2 Richesse en espèces

5.2.1 Arbres



Le nombre moyen d'espèces différentes d'arbres par placette est supérieur à la moyenne nationale. Le nombre le plus fréquent d'espèces différentes d'arbres est de 6 à 7.

5.2.2 Arbustes



Le nombre moyen d'espèces différentes d'arbustes par placette est inférieur à la moyenne nationale. Le nombre le plus fréquent d'espèces différentes d'arbustes est de 3.

Et le futur?

- Sera fonction de la sylviculture appliquée dans les prochaines années
- Hypothèse productiviste: accroissement de la surface des conifères avec risques dus au réchauffement climatique
- Hypothèse prise en compte du réchauffement climatique: mélange des structures et des espèces pour absorber les effets des changements globaux.



Merci de votre attention