



La forêt au cœur de multiples enjeux

Importance de la forêt dans le monde

Nicolas Robert – Inventaire Forestier National

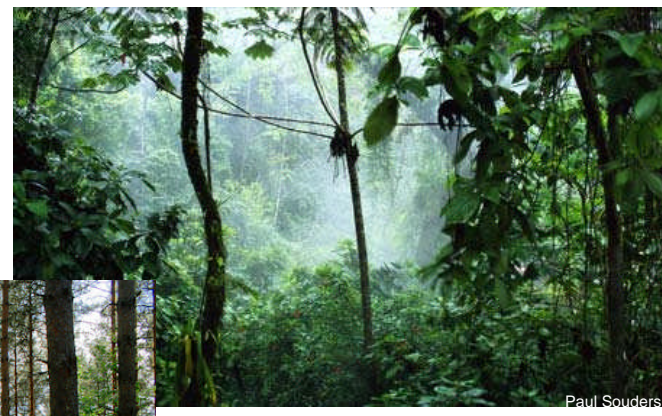
séance exceptionnelle de l'Académie Lorraine des Sciences

dimanche 5 Juin 2011

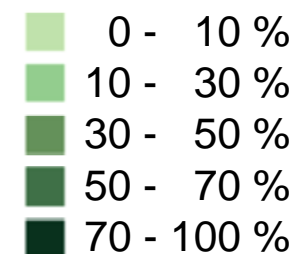
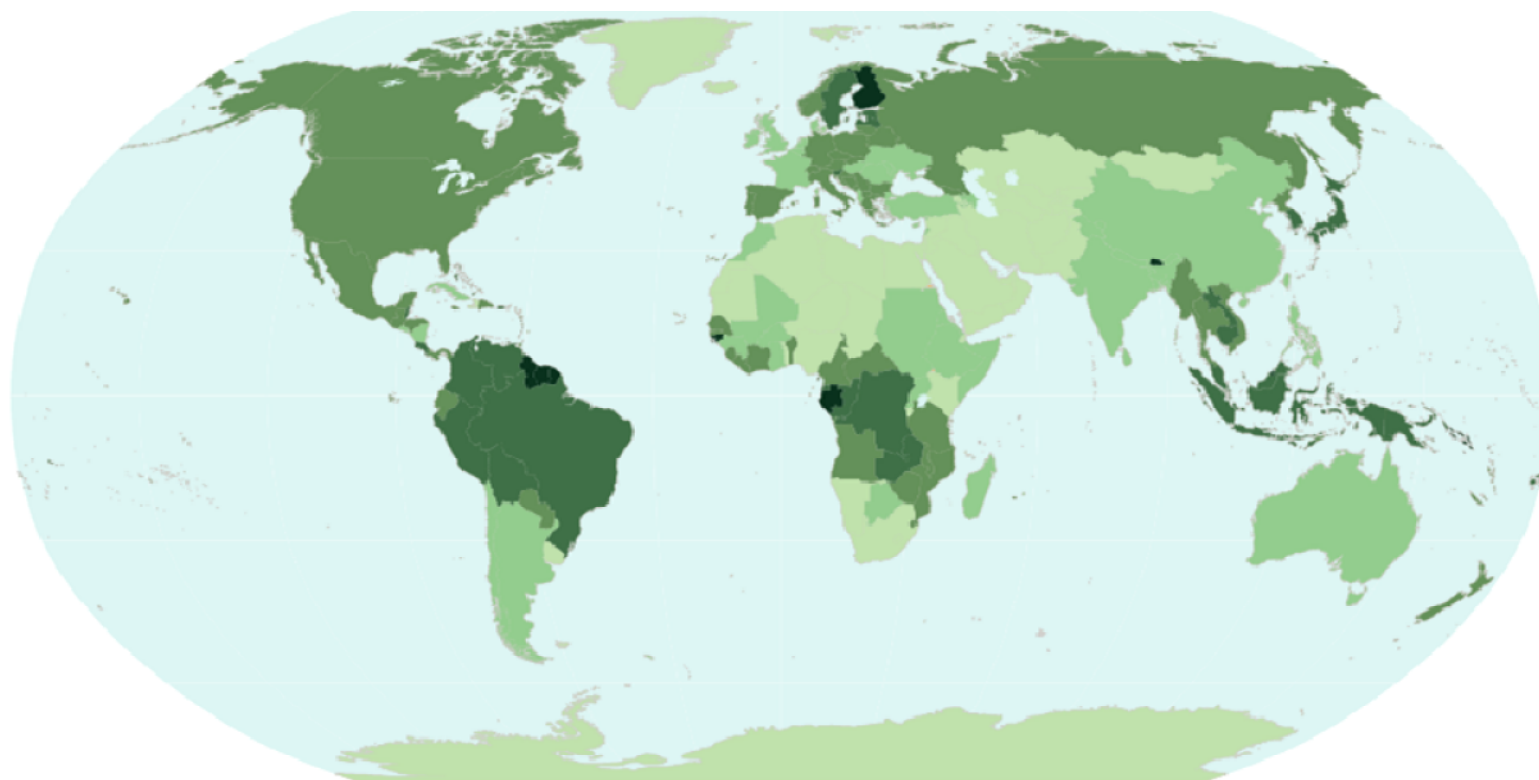


La forêt : De quoi parle-t-on ?

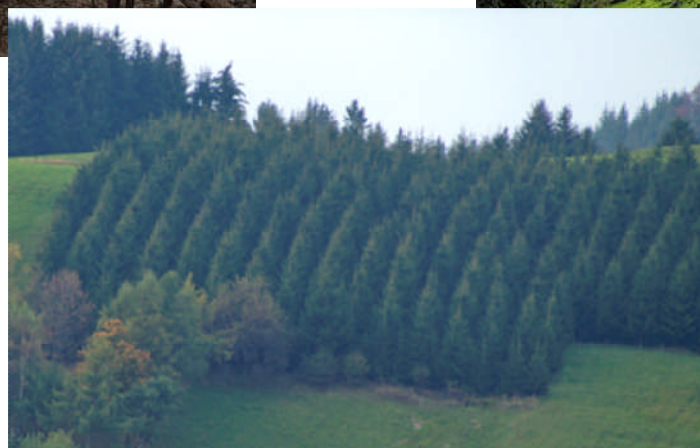
- Surface boisée
- de plus de 0,5 ha
- dont le couvert arboré est supérieur à 10 %



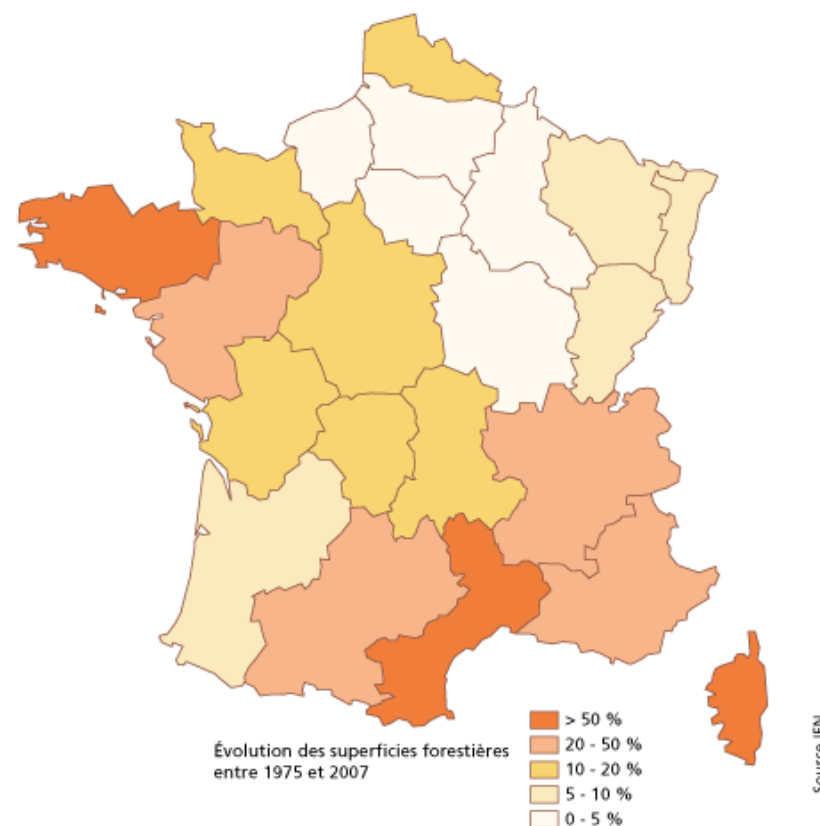
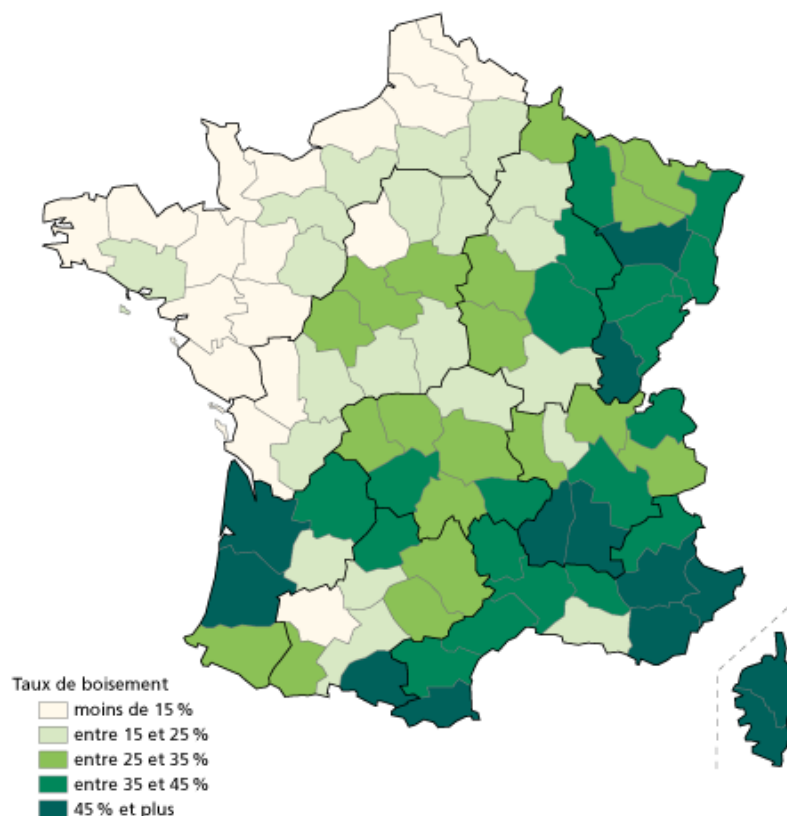
Les forêts dans le monde : 31 % des terres émergées



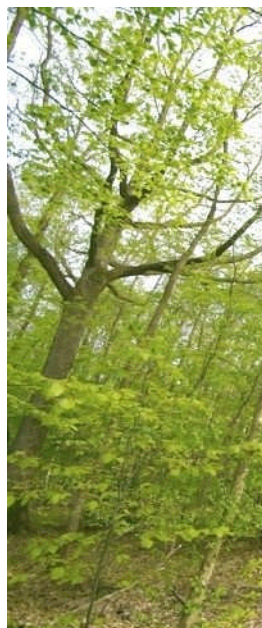
Disparition de 5,2 millions d'ha par an



La superficie de la forêt française a doublé en 150 ans

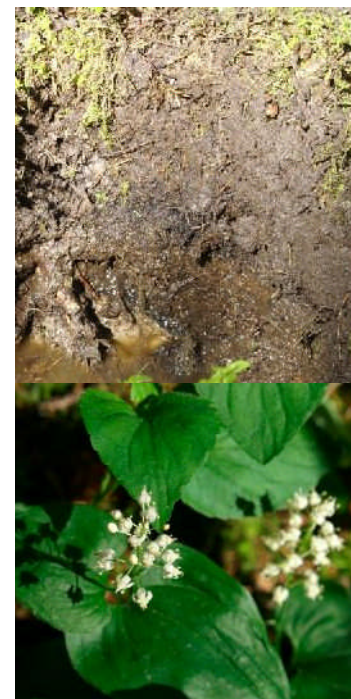
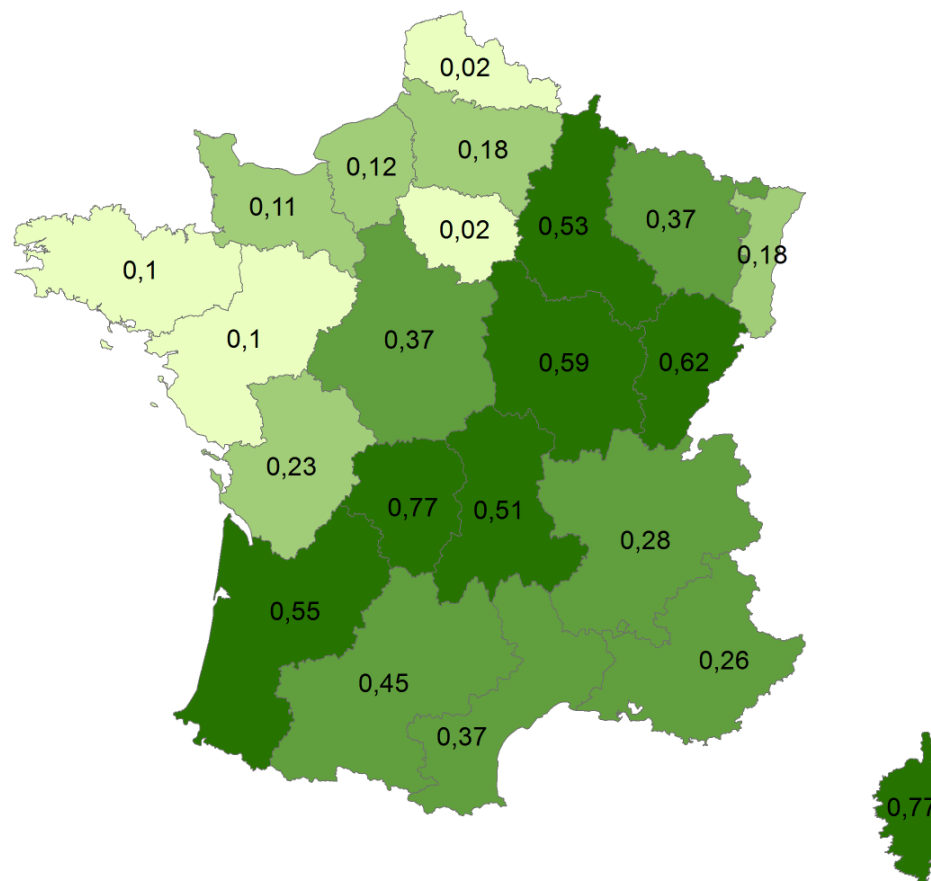
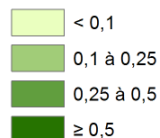


Une forêt aux multiples usages

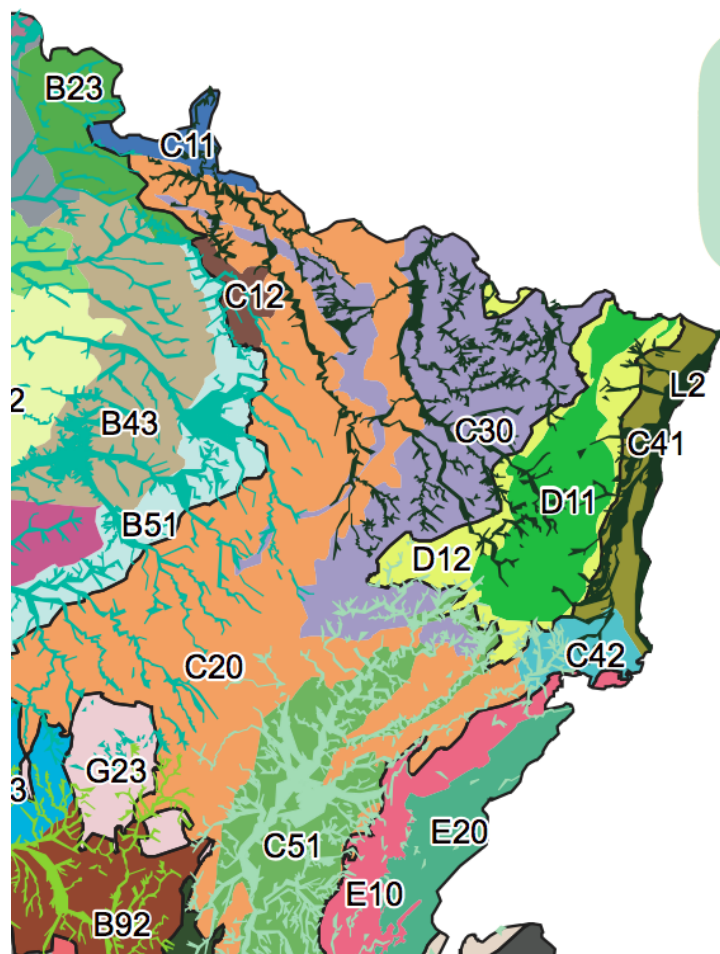


France entière : 0,24









Surface de forêt par habitant (ha)





La forêt : 37 % du territoire lorrain



Grand Est semi-continental

-  C11 Ardenne primaire
-  C12 Argonne
-  C20 Plateaux calcaires du Nord-Est
-  C30 Plaines et dépressions argileuses du Nord-Est
-  C41 Plaine d'Alsace
-  C42 Sundgau alsacien et belfortain
-  C51 Saône, Bresse et Dombes
-  C52 Plaines et piémonts alpins

Vosges

-  D11 Massif vosgien central
-  D12 Collines périvosgiennes et Warndt

Un grand potentiel de production de bois et de services





Qui fait l'état de lieux ?



Assemblage de résultats
et publications internationales

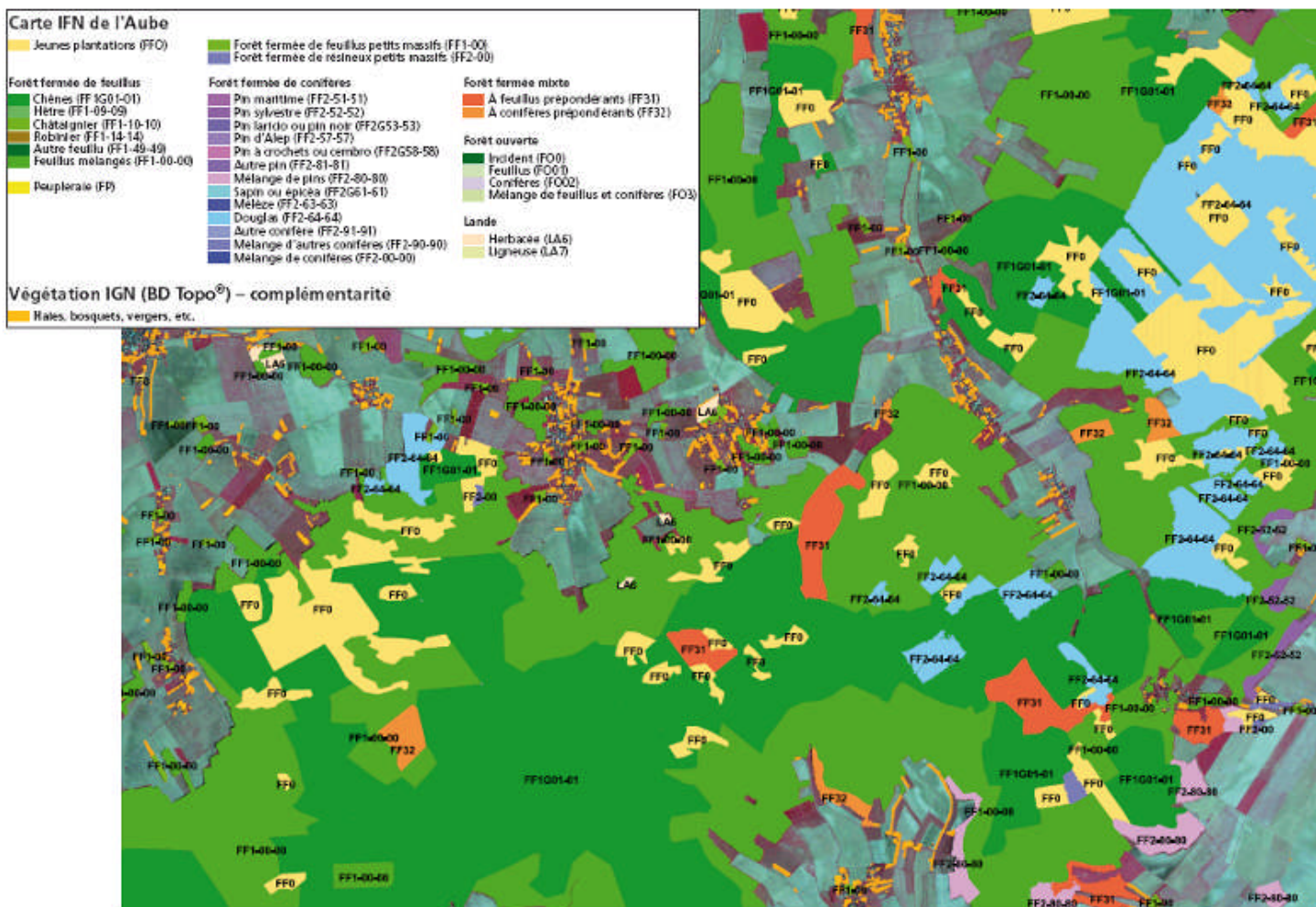


Production et compilation
de l'information sur
les ressources forestières
(en France)



Collecte et mise à disposition de l'information forestière par l'IFN

Cartographie des forêts



Collecte et mise à disposition de l'information forestière par l'IFN

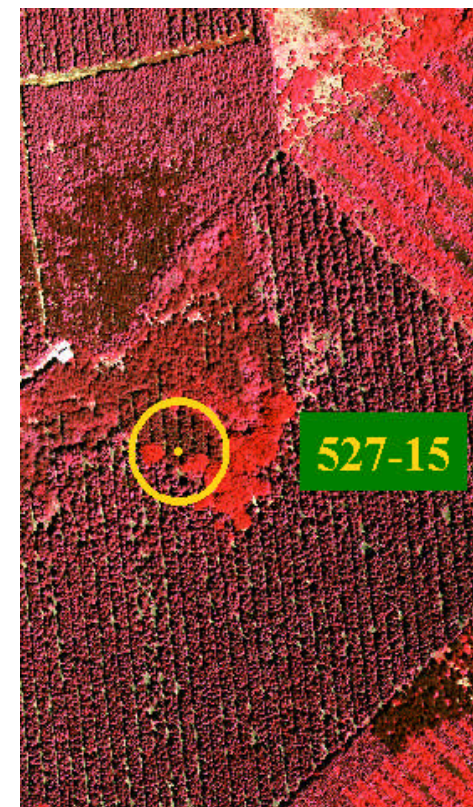
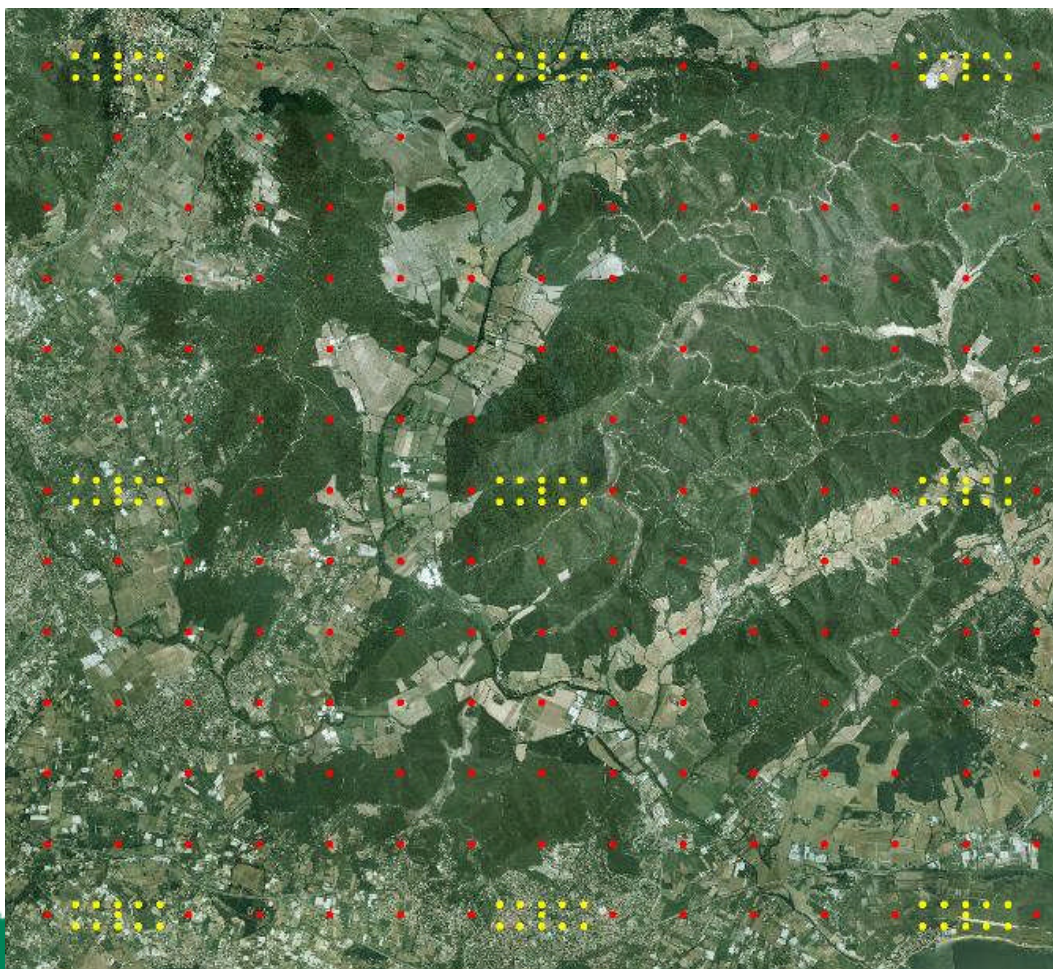


Photo-interprétation
(IGN-IFN)

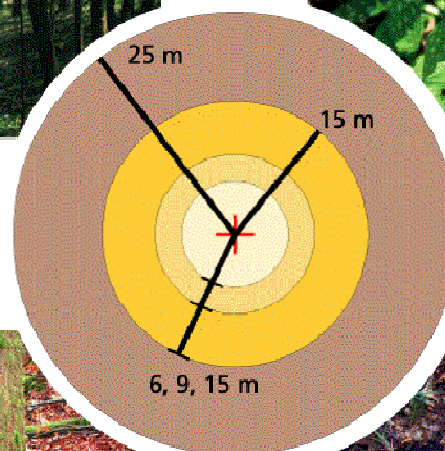
Collecte et mise à disposition de l'information forestière par l'IFN

Collecte d'information sur le terrain

Description du peuplement



Relevé floristique



Mesure des arbres



Caractérisation du sol





Collecte et mise à disposition de l'information forestière par l'IFN

The screenshot displays the IFN website interface. At the top, there is a navigation menu with links for 'Accueil', 'Définitions', 'Plan du site', 'Contacts', 'Liens', and 'English version'. Below the menu is a banner for 'INVENTAIRE FORESTIER NATIONAL' with a background image of a forest. The main content area is divided into several sections:

- Actualités:** A list of recent news items, including 'Une nouvelle partition écologique et forestière du territoire métropolitain : les sylvoécórégions (SER)' dated 12/04/2011, 'Rencontre autour des sylvoécórégions' dated 24/03/2011, 'Visualisez et téléchargez les informations relatives aux sylvoécórégions' dated 4/02/2011, 'Étude rétrospective et mise à jour de la ressource en pin maritime du massif des Landes de Gascogne après la tempête Klaus' dated 17/02/2011, and '2011 : Année Internationale des Forêts' dated 17/01/2011.
- Les sylvoécórégions:** A section titled 'Le nouveau découpage facteurs biogéographiques et répartition des grands arbres' with a sub-section 'Se documenter sur le sujet' and a link to 'Visualiser les couches et les télécharger'.
- Document Cover:** A cover for 'L'IF' magazine, N°26 - 1^{er} trimestre 2011. The title is 'Une nouvelle partition écologique et forestière du territoire métropolitain : les sylvoécórégions'. The cover includes a table of contents with items like '12 grandes régions écologiques et 91 sylvoécórégions' (p. 1), 'Les enjeux d'une nouvelle partition écologique et forestière du territoire' (p. 2), 'Une élaboration basée sur de solides bases scientifiques et la concertation avec les utilisateurs' (p. 3), 'Un découpage bien documenté' (p. 6), 'Un accès facile à l'information' (p. 7), and 'Les premières utilisations' (p. 7). It also features a map of France with 86 sylvoécórégions highlighted.
- Map:** A map of France showing the 86 sylvoécórégions. A callout box titled 'La forêt française' contains the text: 'Les résultats issus des campagnes d'inventaire 2005 à 2009' and 'Les résultats pour la région Lorraine'. The IFN logo is visible in the bottom right corner of the map area.

Merci pour votre attention

Nicolas Robert
nicolas.robert@ifn.fr



Pour plus d'informations :
www.ifn.fr

